

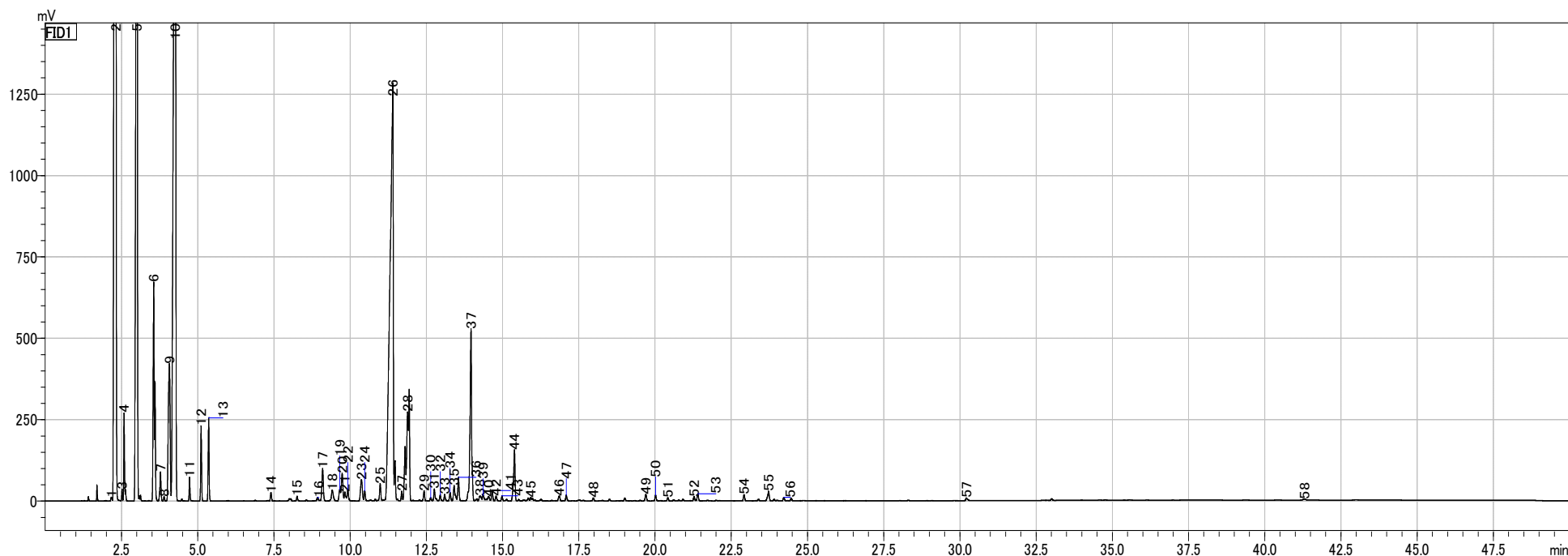


# 成分分析レポート

検体名	森の香。AKAMATSU	ロットNO.	-
学名	<i>Pinus densiflora</i>	抽出部位	木部
ご依頼者様	森の香。Foreal	抽出方法	水蒸気蒸留法

## ガスクロマトグラフィー・プロファイル

データファイル名 緑の枝様 アカマツ精油1.gcd





# 成分分析レポート

検体名	森の香。AKAMATSU	ロットNO.	-
学名	<i>Pinus densiflora</i>	抽出部位	木部
ご依頼者様	森の香。Foreal	抽出方法	水蒸気蒸留法

ピーク#	化合物名	香りのタイプ	面積%
1	トリサイクレン	テルペンの香り	0.04%
2	$\alpha$ -ピネン	針葉樹の香り	34.37%
3	$\alpha$ -フェンケン	針葉樹の香り	0.08%
4	カンフェン	樟脳に似た香り	0.69%
5	サビネン	テルペンの香り	14.02%
6	ミルセン	テルペンの香り	2.85%
9	リモネン	柑橘の香り	2.40%
10	$\beta$ -フェランドレン	テルペンの香り	19.00%
11	$\gamma$ -テルピネン	テルペンの香り	0.19%
12	p-シメン	やや薬品イメージがあるテルペンの香り	0.62%
13	テルピノレン	テルペンの香り	0.73%
14	フェンコン	ビターフェネルの香り	0.09%
17	$\delta$ -エレメン	軽いウッディーノート	0.45%
18	$\alpha$ -コパエン	弱い樹木の香り	0.20%
21	カンファー	樟脳の香り	0.13%
24	$\beta$ -コパエン	弱いテルペンの香り香り	0.11%
26	酢酸ボルニル	針葉樹の香り	13.28%
27	$\beta$ -カリオフィレン	樹木様の香り	0.10%
28	テルピネン-4-オール	スパイシー・ウッディーフローラル	3.01%
31	$\alpha$ -グベベン	弱いテルペンの香り香り	0.15%
35	$\alpha$ -フムレン	弱い樹木の香り	0.24%
37	$\alpha$ -テルピネオール	ライラック様フローラルノート	2.62%
38	酢酸テルピニル	カルダモンを連想するスパイシーな香り	0.12%
41	$\alpha$ -セリネン	弱いハーブの香り	0.12%
44	$\delta$ -カジネン	弱い樹木の香り	0.73%
55	$\alpha$ -カジノール	重量感のある樹木の香り	0.15%
56	$\alpha$ -オイデスマール	重量感のある樹木の香り	0.05%
合計			100.00%

当社 株式会社一十八日 成分分析部門にご提出された検体について分析した表示下記の通りであることを証明します。この分析結果は定量分析 (quantitative analysis) によって分析された結果を表したものです。精油の主な成分を網羅していますが、全ての成分を明らかにさせる分析ではないことをご了承下さい。

※定量分析とは...精油を構成する成分や物質が精油内にどの位の割合で含まれているかを明らかにする分析法