

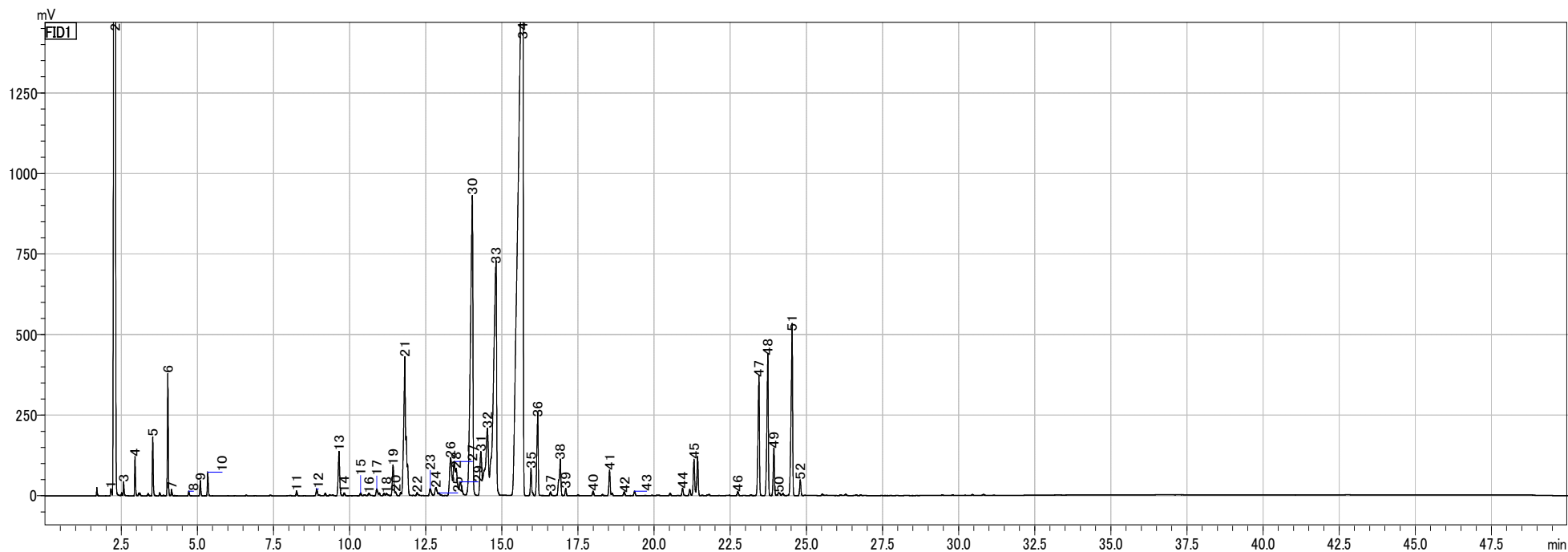


成分分析レポート

検体名	森の香。HINOKI	ロットNO.	-
学名	<i>Chamaecyparis obtusa</i>	抽出部位	木部
ご依頼者様	森の香。Foreal	抽出方法	水蒸気蒸留法

ガスクロマトグラフィー・プロファイル

データファイル名: 緑の枝様 ひのき精油1.gcd





成分分析レポート

検体名	森の香。HINOKI	ロットNO.	-
学名	<i>Chamaecyparis obtusa</i>	抽出部位	木部
ご依頼者様	森の香。Foreal	抽出方法	水蒸気蒸留法

ピーク#	化合物名	香りのタイプ	面積%
1	トリサイクレン	テルペンの香り	0.08%
2	α -ピネン	針葉樹の香り	27.93%
3	カンフェン	樟脳に似た香り	0.11%
4	β -ピネン	針葉樹の香り	0.34%
5	ミルセン	テルペンの香り	0.51%
6	リモネン	柑橘の香り	1.12%
7	β -フェランドレン	テルペンの香り	0.06%
8	γ -テルピネン	テルペンの香り	0.05%
9	p-シメン	やや薬品イメージがあるテルペンの香り	0.15%
10	テルピノレン	テルペンの香り	0.23%
12	酢酸フェンキル	フルーティーイメージのカンファール用	0.10%
14	カンファール	樟脳の香り	0.04%
17	リナロール	スズラン様フローラルノート	0.11%
19	酢酸ボルニル	針葉樹の香り	0.49%
21	テルピネン-4-オール	スパイシー・ウッディーフローラル	3.38%
22	γ -カジネン	弱いハーブの香り	0.05%
23	カジナ-3,5-ジエン	弱い樹木の香り	0.14%
24	α -ヒマカレン	弱い樹木の香り	0.19%
27	α -フムレン	弱い樹木の香り	0.68%
28	β -クベベン	弱いハーブの香り	0.52%
30	α -テルピネオール	ライラック様フローラルノート	7.78%
32	α -セリネン	弱いハーブの香り	2.19%
33	α -ムーロレン	弱い樹木の香り	7.59%
34	δ -カジネン	弱い樹木の香り	31.00%
36	α -カジネン	弱い樹木の香り	1.19%
41	α -カラコレン	弱い樹木の香り	0.39%
45	α -クベノール	弱い樹木の香り	1.17%
47	tau-カジノール	重量感のある樹木の香り	1.78%
48	α -カジノール	重量感のある樹木の香り	2.14%
49	トレイオール	重量感のある樹木の香り	0.63%
51	T-ムーロロール	重量感のある樹木の香り	2.78%
52	7(11)-オイデスマン-4-オール	重量感のある樹木の香り	0.22%
合計			100.00%

当社 株式会社一十八日 成分分析部門にご提出された検体について分析した表示下記の通りである事を証明します。この分析結果は定量分析 (quantitative analysis) によって分析された結果を表したものです。精油の主な成分を網羅していますが、全ての成分を明らかにさせる分析ではないことをご了承下さい。

※定量分析とは...精油を構成する成分や物質が精油内にどの位の割合で含まれているかを明らかにする分析法