

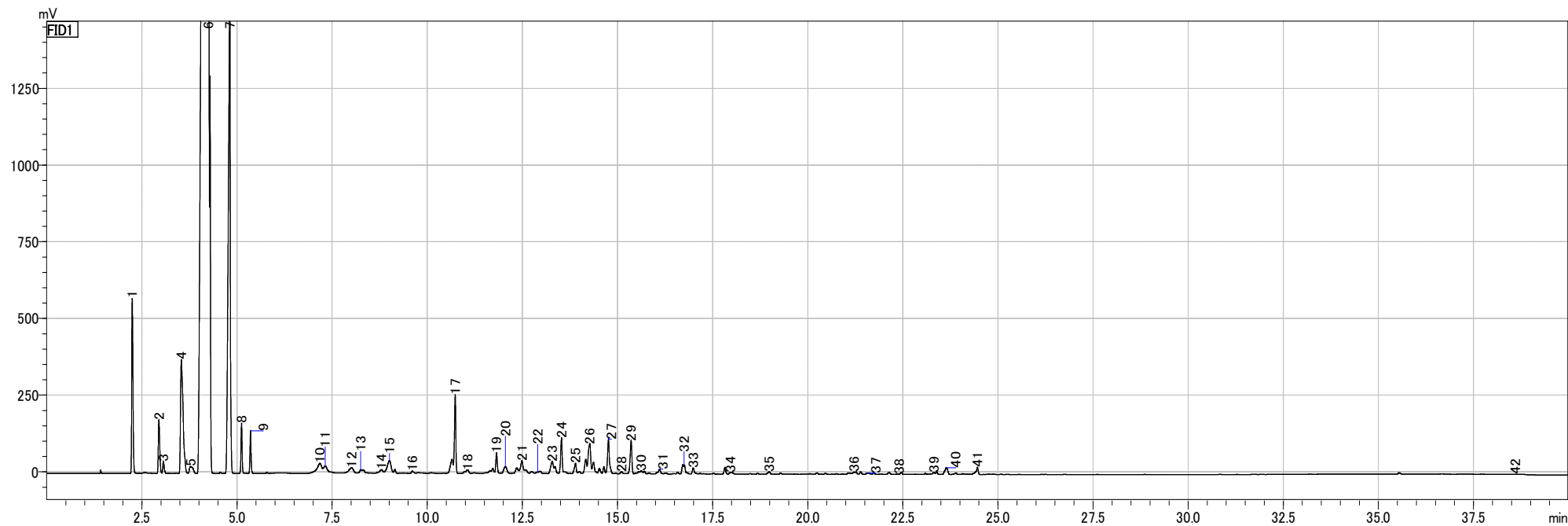


成分分析レポート

検体名	森の香。YUZU	ロットNO.	-
学名	<i>Citrus junos</i>	抽出部位	果皮
ご依頼者様	森の香。Foreal	抽出方法	水蒸気蒸留法

ガスクロマトグラフィー・プロファイル

データファイル名: 緑の枝様 ユズ精油1.gcd





成分分析レポート

検体名	森の香。YUZU	ロットNO.	-
学名	<i>Citrus junos</i>	抽出部位	果皮
ご依頼者様	森の香。Foreal	抽出方法	水蒸気蒸留法

ピーク#	化合物名	香りのタイプ	面積%
1	α-ピネン	針葉樹の香り	1.69%
2	β-ピネン	針葉樹の香り	0.60%
3	サビネン	テルペンの香り	0.13%
4	ミルセン	テルペンの香り	2.30%
5	α-テルピネン	テルペンの香り	0.19%
6	リモネン	柑橘の香り	78.18%
7	γ-テルピネン	テルペンの香り	7.65%
8	p-シメン	やや薬品イメージがあるテルペンの香り	0.43%
9	テルピノレン	テルペンの香り	0.37%
10	マツタケアセテート	マツタケの香り	0.41%
11	オクタナール	バクチーを連想する香り	0.26%
13	シス-リナロールオキサイドTHF	グリーン・フローラル	0.13%
14	マツタケオール	マツタケの香り	0.10%
15	トランス-リナロールオキサイドTHF	グリーン・フローラル	0.44%
16	デカナール	バクチーを連想する香り	0.04%
17	リナロール	スズラン様フローラルノート	1.14%
18	酢酸リナリル	ブルーティー・フローラル	0.09%
19	テルピネン-4-オール	スパイシー・ウッディーフローラル	0.39%
24	ネラール	レモンの香り	0.47%
25	α-テルピネオール	ライラック様フローラルノート	0.19%
26	β-セリネン	弱いハーブの香り	1.10%
27	ゲラニアル	レモンの香り	0.61%
30	シトロネロール	ローズ・シトロネラの香り	0.15%
31	ネロール	ローズ・フローラルの香り	0.11%
36	トランス-ネロリドール	フローラルノート	0.14%
合計			100.00%

当社 株式会社一十八日 成分分析部門にご提出された検体について分析した表示下記の通りである事を証明します。この分析結果は定量分析 (quantitative analysis) によって分析された結果を表したものです。精油の主な成分を網羅していますが、全ての成分を明らかにさせる分析ではないことをご了承下さい。

※定量分析とは...精油を構成する成分や物質が精油内にどの位の割合で含まれているかを明らかにする分析法